

E51.716

Программируемый терморегулятор для систем обогрева с жидкокристаллическим экраном

Руководство по эксплуатации

Назначение

Терморегуляторы серии E 51.716 рекомендуются для управления системами электрического и водяного обогрева. Функция недельного программирования даёт возможность разделить сутки на шесть периодов и автоматически поддерживать различную температуру в каждом периоде. Также вы можете выбрать «ручной» или «комфортный» режим.

Технические данные

Напряжение	: ~220В(возможно~110В/~24В)
Потребляемая мощность	: 2Вт
Диапазон температур	: 5 грС – 90 грС
Предельные ограничения	: 4 грС – 99 грС
Перекл. дифференциал	: 0,5 грС
Температура монтажа	: -5 грС – 50 грС
Уровень защиты корпуса	: IP20
Материал корпуса	: Негорючий пластполимер
Датчик пола	: термомеханический, в резинопольмерной оболочке, длина провода 3м

Функции

ручной режим

Все программные установки не действуют, терморегулятор постоянно поддерживает заданную вами температуру.

программируемый режим

Сутки разделяются на шесть периодов. Терморегулятор работает автоматически по заданным температуре и времени.

комфортный режим

Температура может быть временно изменена для текущего периода суток. При наступлении следующего периода терморегулятор самостоятельно вернется из комфортного режима в программируемый.

Внимание! Переход из ручного в программируемый режим и обратно осуществляется нажатием кнопки меню

- Пробуждение и подъём, период 1
- Уход из дома до обеда, период 2
- Возвращение домой (на обед), период 3
- Уход из дома (после обеда), период 4
- Возвращение домой вечером, период 5
- Отход ко сну, период 6
- Обогрев включен
- «Заблокировано» функция блокировки действует
- SEN** Выбор датчика: встроенный/ датчик пола/ оба датчика
- PRG** Выбор соотношения рабочих и выходных дней: 5/2, 6/1, 7
- TS** Установка максимального и минимального допустимых значений
- ADJ** Калибровка датчика для более точного отображения температуры
- Подсветка экрана с задержкой 20 секунд
- LCD** Жидкокристаллический экран для лучшего считывания
- Отображение внутрикомнатной температуры в выкл. состоянии

«Заблокировано» - функция блокировки клавиатуры

Нажмите одновременно кнопки и , и удерживайте 5 секунд для включения / отключения функции блокировки (появление символа

означает что функция активирована, исчезновение символа означает деактивацию функции)

Ежедневное использование терморегулятора

1) Меню

Нажимайте кнопку для ручного или программируемого режима, используйте кнопки или для входа в комфортный режим из программируемого режима.

2) Плюс и минус .

Нажимайте кнопки и для увеличения или уменьшения устанавливаемых значений.

3) Часы

Нажимайте кнопки + для установки времени и дня недели.

Удерживайте 5 сек + пока не начнет мигать часы, используйте

и для выбора минуты, нажмите чтобы зафиксировать

минуту, после этого начнет мигать индикация часа. Используйте

и для выбора часа, нажмите чтобы зафиксировать

час, после этого начнет мигать день. Используйте

и для выбора дня, нажмите чтобы зафиксировать

установки.

4) Вкл/ выкл .

Нажимайте кнопку для включения и выключения терморегулятора.

Заданная температура и время будут поочередно отображаться на левой половине экрана, а текущая комнатная температура будет отображаться на правой стороне экрана.

Программирование шести периодов времени и температуры

Удерживайте кнопку нажатой в течение 5 секунд, чтобы начать программирование

кнопка	событие	символ	время	Температура	Установка начала/ конца периода	Установка температуры
	Дни недели 1-5	1		06:00		20 гр.С
		2		08:00		15 гр.С
		3		11:30		15 гр.С
		4		12:30		15 гр.С
		5		17:00		22 гр.С
		6		22:00		15 гр.С
	Дни 6-7	1		08:00	22 гр.С	
		2		23:00	15 гр.С	

Расширенные настройки

Для входа нажмите одновременно кнопки и , при выключенном терморегуляторе.

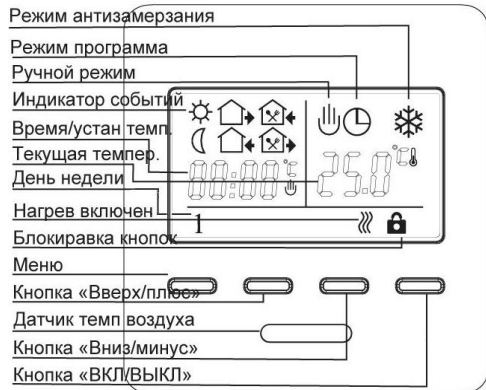
Символ	Символ	Установка	или
	1	ADJ Калибровка температуры	Коррекция измеряемой температуры
	2	SEN Выбор датчика	IN :датчик воздуха OUT:датчик пола ALL :оба датчика
	3	LIT Максимальная температура	Ограничение макс. Температуры пола (5~60гр.С)
	4	DIF Переключающий дифференциал	Интервал срабатывания возле задан.т-ры (гр.С)
	5	SLP Режим антизамерзания в «спящем» режиме	Поддерживает темп.+5С во включенном сост.
	6	PRG Недельный режим (рабочие/выходные)	2 - режим 5/2, 1 - режим 6/1, 0 - режим 7/0
	7	RLE Выход без потенциала (настр. одновременно/независимо)	00: одинаково 01: независимо
	8	DLY Настройка времени задержки выхода без потенциала	Диапазон настроек : 0-5 минут
	9	HIT Установка макс. температуры	Ограничение макс. Температуры (до 95гр.С)
	10	FAC Возврат к заводским установкам	Возврат сделан, когда появляется символ «_ _ _»

E51.716

Программируемый терморегулятор для систем обогрева с жидкокристаллическим экраном

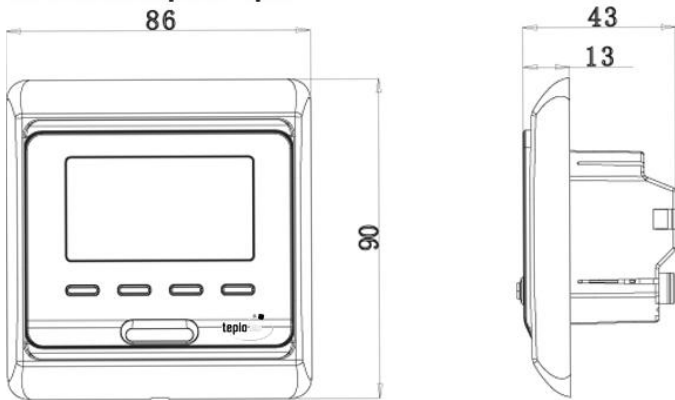
Руководство по эксплуатации

Объяснение символов:



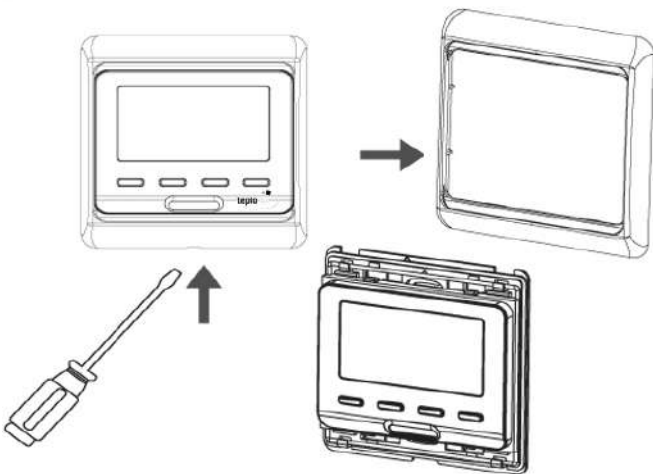
Размеры:

Основные размеры :

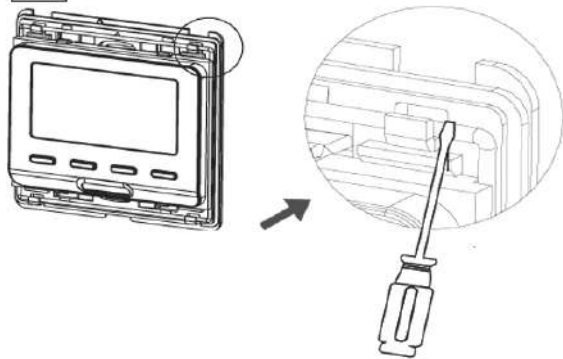


Этапы установки:

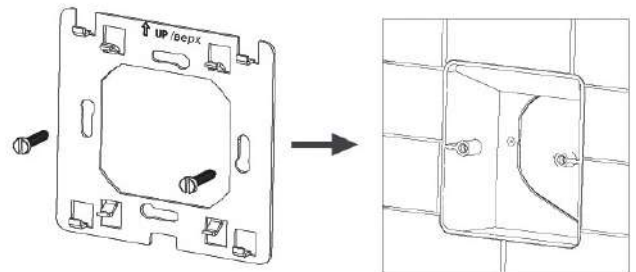
- 1** С помощью отвертки снимите внешнюю рамку и лицевую панель



- 2** С помощью отвертки снимите заднюю крепежную пластину, как показано на рисунке.



- 3** С помощью винтов закрепите крепежную пластину к монтажной коробке D68mm.



- 4** После подключения терморегулятора к проводам, закрепите прибор на крепежной пластине (см рис), оденьте лицевую панель и рамку.

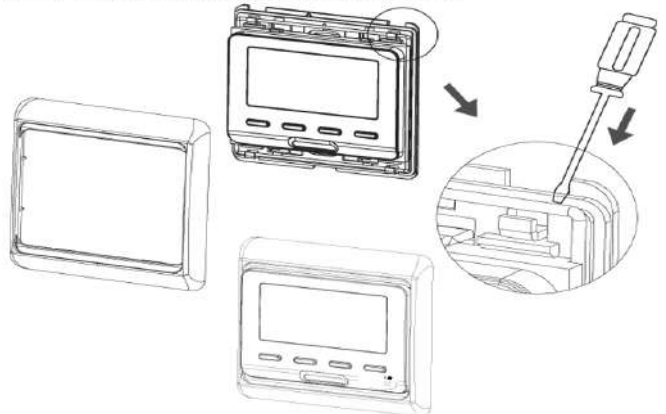
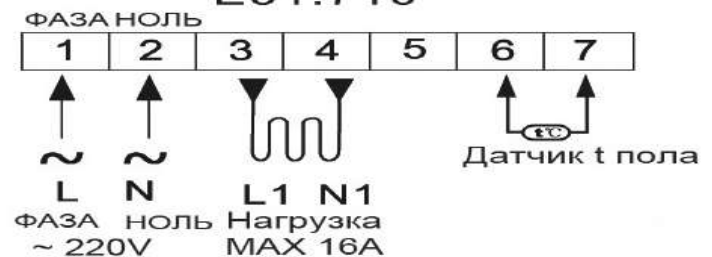


Схема подключения E51.716



ВНИМАНИЕ! НЕПРАВИЛЬНОЕ ПОДКЛЮЧЕНИЕ МОЖЕТ ПРИВЕСТИ К ВЫХОДУ ИЗ СТРОЯ ТЕРМОРЕГУЛЯТОРА, ДАТЧИКА ТЕМПЕРАТУРЫ, НАГРЕВАТЕЛЬНОЙ СЕКЦИИ. ПОЛЬЗУЙТЕСЬ УСЛУГАМИ КВАЛИФИЦИРОВАННЫХ СПЕЦИАЛИСТОВ.